



Ersatzteilliste

Spare-Parts-List

Stand: 01. April 2013

Status: April 01(st), 2013



Inhalt / Content

1	Aggregate / Power units	1
1.1	Motor* <i>Motor*</i>	1
1.2	Pumpe* <i>Pump*</i>	2
1.3	Interner Pulsationsdämpfer <i>Muffler for internal installation</i>	2
1.4	Externer Pulsationsdämpfer <i>Muffler for external installation</i>	3
1.5	Kugelabsperrhahn <i>Ball stop cock</i>	3
1.6	Ölmeßstab, Behälter AZH, AZHN <i>Oil measuring stick, tanktype AZH, AZHN</i>	3
1.7	Schwingmetallpuffer Typ B, 50 x 30, M10 x 28 <i>Anti vibration metal buffer type B, 50 x 30, M10 x 28</i>	4
1.8	Schwingmetallpuffer Typ A, 50 x 30, M10 x 28 <i>Anti vibration metal buffer type A, 50 x 30, M10 x 28</i>	4
1.9	Kaltleiter (Öltemperaturüberwachung), PTC-Einzelsensor 70°C mit Litze 1,2 m <i>PTC-termistor 2,5 V, 70°C max.</i>	4
1.10	Handpumpe Type HP-25, komplett mit Anbauteilen <i>Hand pump type HP-25 and parts to attach</i>	4
1.11	Dichtsatz für Handpumpe Type HP-25 <i>Set of seals for hand pump type HP-25</i>	4
1.12	Hebelarm für Handpumpe Type HP-25 <i>Lever arm for hand pump type HP-25</i>	5
1.13	Handpumpe Type HP-12, komplett mit Anbauteilen <i>Hand pump type HP-12 and parts to attach</i>	5
1.14	Tankheizung <i>Tank heater</i>	5
1.15	Heizpatrone <i>Cartridge heater</i>	5
1.16	Thermostat <i>Thermostat</i>	5
2	Steuerblock / Valve bloc	6
2.1.1	Geräuschkämpfende Drossel <i>Noise reducing insert</i>	6
2.1.2	Vorsteuerventil, Anfahrventil (S1 / S4) für AZSTB I / II / III <i>Solenoid valve type AV (S1 / S4) for AZSTB I / II / III, including terminal box</i>	6



2.1.3	Vorsteuerventil, Feinsenkventil (S2) für AZSTB I / II / III, incl Gerätesteckdose <i>Solenoid valve, low speed downwards (S2) for AZSTB I / II / III, including terminal box</i>	7
2.1.4	Vorsteuerventil, Feinsenkventil (S2) mit Evakuierereinrichtung 12 V für AZSTB I / II / III, inkl. Gerätesteckdose / <i>Solenoid valve, low speed downwards (S2) including emergency lowering device 12 V for AZSTB I / II / III, including terminal box</i>	7
2.1.5	Vorsteuerventil, Feinsenkventil (S2) mit Evakuierereinrichtung 24 V für AZSTB I / II / III, inkl. Gerätesteckdose / <i>Solenoid valve, low speed downwards (S2) including emergency lowering device 24 V for AZSTB I / II / III, including terminal box</i>	8
2.1.6	Vorsteuerventil, Hauptsenkventil (S3) für AZSTB I / II / III, inkl. Gerätesteckdose <i>Solenoid valve, nominal speed (S3) for AZSTB I / II / III, including terminal box</i>	8
2.1.7	Magnetspule <i>Magnetic coil</i>	9
2.1.8	Mengenregler, mit Dichtscheibe <i>Flow regulator, including sealing plate</i>	9
2.1.9	Kolbenstangenabsinkverhinderung (KAV), mit Dichtscheibe und zwei Schrauben M6 x 85 <i>Piston-rod anti creep device (KAV), including sealing plate, two screws M6 x 85</i>	9
2.1.10	Druckschalter SUCO mit stufenloser Schaltdruckverstellung <i>Pressure switch SUCO with variable pressure switchening adjustmen</i>	10
2.1.11	Deckplatte, komplett <i>Cover plate for valve bloc, complete</i>	10
2.1.12	Dichtsatz komplett <i>Set of seals for valve bloc, complete</i>	10
2.1.13	Filtereinsatz <i>Filter cartridge for valve bloc</i>	11
2.1.14	Druckfeder <i>Valve spring</i>	11
2.1.15	Schleichhubverstellung <i>Creepage removal (SH) for valve bloc</i>	12
2.1.16	Anfahrkolben, komplett <i>Piston for starting valve</i>	12
2.1.17	Ventilanschlagkolben, komplett <i>Stop piston for lowering valve, complete</i>	12
2.1.18	Senkventilkolben, komplett <i>Piston for lowering valve, complete</i>	12
2.1.19	Bundmutter, selbstdichtend <i>Seal lock nut</i>	13
2.1.20	Manometerabsperrschraube mit O-Ring <i>Shut off screw for pressure gauge</i>	13
2.1.21	Drossel D3, D7 <i>Throttle screw D3, D7</i>	13
2.1.22	Drossel D4 <i>Throttle screw D4</i>	13



2.2	AZRS- ... / AZRV- ...	14
2.2.1	Regelplatine für AZRS I /II / III <i>Regulator card for AZRS I /II / III</i>	14
2.2.2	Trafo / Netzteil 24 V für AZRS I /II / III <i>Transformer 24 V for AZRS I /II / III</i>	14
2.2.3	Drucksensor für AZRS I /II / III <i>Pressure sensor for AZRS I /II / III</i>	14
2.2.4	PC-Interface USB für AZRS I /II / III <i>PC Interface USB cable with plug for AZRS I /II / III</i>	14
2.2.5	Diagnosegerät inkl. Kabel <i>Diagnostic Device with cable</i>	15
2.2.6	Proportionalmagnet für AZRS I /II / III <i>Proportional magnet for AZRV + AZRS</i>	15
2.2.7	Notablasseneinsatz für AZRS I /II / III <i>Emergency outlet valve, for AZRS I /II / III</i>	15
2.2.8	Vorsteuerventileinsatz für AZRS I /II / III <i>Pilot valve insert for AZRS I /II / III</i>	15
2.2.9	Entlüftungsschraube AZRS I /II / III <i>Bleeder screw for AZRS I /II / III</i>	15
2.2.10	Vorsteuerfilter für AZRS I /II / III <i>Pilot valve for AZRS I /II / III</i>	16
2.2.11	Vorsteuerplatte für AZRS <i>Pilot plate, complete for AZRS</i>	16
2.2.12	Anfahrventilkolben für AZRS <i>Piston for starting complete for AZRS</i>	16
2.2.13	Senkventilfeder für AZRS <i>Spring for lowering valve for AZRS</i>	16
2.2.14	Senkventilkolben für AZRS <i>Spring for lowering valve for AZRS</i>	16
2.2.15	Impulsgeber für AZRS I / II / III <i>Pulse generator for AZRS I / II / III</i>	17
2.2.16	Meßflansch für AZRS <i>Measuring flange complete, including pulse generator</i>	17
2.2.17	Durchflussmeßsystem für AZRS <i>Measuring turbine for AZRS</i>	17
2.2.18	Rückschlagventil für AZRS <i>Back-Pressure valve</i>	1
2.2.19	Filtereinsatz für AZRS <i>Filter cartridge for AZRS</i>	2



2.3	AZFR -... / AZFR - ...	18
2.3.1	Dichtsatz komplett <i>Set of seals for valve bloc, complete</i>	18
2.3.2	Drucksensor <i>Pressure sensor</i>	18
2.3.3	Kabelbaum Danfoss 15 pol. 2 Meter <i>cable for inverter 2 m</i>	18
2.3.4	Umrichter Danfoss LD 302 <i>Inverter Danfoss LD 302</i>	18
2.3.5	Bremswiderstand <i>Brake resistance</i>	18
3	Bausatz / Steel work	19
3.1	Führungsschuheinlage <i>Guide shoe inserts</i>	19
3.2	Schienenkopfflächenführung für Laufrollenanbaueinheit (ø 120) <i>Guide face guide for roller (ø 120)</i>	19
3.3	Laufrolle mit Achse <i>Roller, complete</i>	19
3.4	1 Satz (2 Stück) Rollenführung für 1:2 Traverse komplett, inkl. Befestigungsschrauben <i>Guide rollers (2 pieces) for 1:2 crossbeam, complete, including screws</i>	19
3.5	1 Stück Schienenöler <i>1 piece rail lubricator AK 10 for guide rails 16 mm</i>	20
3.6	Fangwellenanbauteile <i>Installation parts for brake catching shaft</i>	20
3.7	Schlaffseilschalter, ohne Rückstellung <i>Rope slack switch</i>	20
3.8	Druckfeder mit Büchse <i>Pressure spring with bushing</i>	20
3.9	Aufsetzpuffer Serie 1, Ausführung <i>A Buffer serie 1, type A</i>	21
3.10	Seilrolle mit Achse <i>Rope Pullay</i>	21
3.11	Drahtseil ø 3 mm x 7 m lang mit 5 Stück Rollen und Dübel <i>Cable set ø 3 mm x 7 mtr for manual testing of brake catching mechanism including rolls and plugs</i>	21
3.12	1 Stück Umlenkrolle mit Gegenwinkel (ASH 1450 - 3500) <i>1 piece rope deflection pulley with square (ASH 1450 - 3500)</i>	22
3.13	1 Stück Umlenkrolle (ASH 1450 - 3500) <i>1 piece rope deflection pulley (ASH 1450 - 3500)</i>	22
3.14	1 Stück Klemmschraube komplett, Typ L 11.5 B, verzinkt <i>1 piece clamping bolts, complete, type L 11.5 B, zinc coated</i>	22



3.15	Magnet <i>Magnet</i>	22
3.16	Hinweisschild Prüfeinrichtung <i>Sign of testing device</i>	23
3.17	1 Stück Drahtseilklemme DIN 1142, verzinkt <i>1 piece wire rope grips for rope terminations DIN 1142, zinc coated</i>	23
4	Heber / Cylinder	24
4.1	Heberdichtung AZK <i>Seals AZK</i>	24
4.2	Heberdichtung AZ (H-AZ) <i>Seals AZ (H-AZ)</i>	25
4.3	Heberdichtung TAZ <i>Seals TAZ</i>	26
4.4	Kolbenrohrboden <i>Cylinder ram bottom</i>	27
4.5	Heberdichtung DNZ <i>Seals DNZ</i>	27
5	Leitungsbruchventil / Rupture valve	28
5.1	Microschalter für RBV-6 in ASH-Anlagen <i>Micro switch for RBV-6 in ASH-systems</i>	28
5.2	Microschalter mit Gerätesteckdose, 4-fach, für RBV <i>Micro switch with terminal box</i>	28
6	Rohrbruchventil (RBV) / Pipe rupture valve (RBV)	29
6.1	Patrone mit Usit-Ring <i>Piston with sealing plate</i>	29
7	Sonstiges / Miscellaneous	30
	Lift Premium HLPD 32 für das HLPD 32 <i>Lift Premium HLPD 32 for HLPD 32</i>	30
	Lift Premium HLPD 32 für das HLPD 46 <i>Lift Premium HLPD 32 for HLPD 46</i>	30

1 Aggregate

Power units



1.1 Motor* / Motor*

Nennleistung (KW) <i>Power rating nom. (KW)</i>	Spannung (Volt) <i>voltage (Volt)</i>	Anschluß: Bohrung (mm) / Flansch (mm) <i>Connection: boring (mm) / adapter (mm)</i>	Ident.-Nummer <i>Id-Number</i>
3,0	230 / 400	19 / 155	110448
	400 / 690	19 / 155	113110
4,4	230 / 400	19 / 155	100202
	400 / 690	19 / 155	100201
6,0	230 / 400	19 / 155	122152
	400 / 690	19 / 155	113112
7,7	230 / 400	19 / 155	100210
	400 / 690	19 / 155	100406
9,0	230 / 400	19 / 155	122154
	400 / 690	19 / 155	100211
11,0	230 / 400	19 / 155	100221
	400 / 690	19 / 155	100248
	230 / 400	32 / 220	100400
	400 / 690	32 / 220	100217
13,0	230 / 400	32 / 220	100396
	400 / 690	32 / 220	114635
14,7	230 / 400	32 / 220	100415
	400 / 690	32 / 220	100414
16,0	230 / 400	32 / 220	100224
	400 / 690	32 / 220	116237
20,0	230 / 400	32 / 220	100227
	400 / 690	32 / 220	100226
24,0	230 / 400	32 / 220	100230
	400 / 690	32 / 220	100229
29,0	230 / 400	32 / 220	100233
	400 / 690	32 / 220	100427
33,0	230 / 400	32 / 220	100236
	400 / 690	32 / 220	113123
40,0	230 / 400	32 / 220	100239
	400 / 690	32 / 220	111060
47,0	400 / 690	32 / 220	100241
60,0	400 / 690	32 / 220	100244
77,0	400 / 690	32 / 220	100246



* Bei der Bestellung eines Motors bitte die ALGI-Kommissionsnummer angeben. Weitere Motorentypen auf Anfrage.

* By ordering a motor please note the ALGI-number. Further types on request.

1 Aggregate

Power units



1.2 Pumpe* / Pump*

Fördermenge (ltr/min) Capacity (ltr/min)	Anschluß: Bohrung (mm) / Flansch (mm) Connection: boring (mm) / adapter (mm)	Ident.-Nummer Id-Number
12	14 / 82,5	100287
16	14 / 82,5	100292
25	19 / 155	100294
35	19 / 155	122567
50	19 / 155	122568
75	19 / 155	100308
100	19 / 155 32 / 220	100384 110449
125	19 / 155 32 / 220	100385 108957
150	19 / 155 32 / 220	100386 122478
175	32 / 220	111331
210	32 / 220	122570
250	32 / 220	122571
300	32 / 220	122572
330	32 / 220	122573
370	32 / 220	122574
440	32 / 220	100339
500	32 / 220	122575
670	32 / 220	111336
800	32 / 220	120931



* Bei der Bestellung einer Pumpe bitte die ALGI-Kommissionsnummer angeben. Weitere Pumpentypen auf Anfrage.

* By ordering a pump please note the ALGI-number. Further types on request.

1.3 Interner Pulsationsdämpfer

Muffler for internal installation

Anschluß (Zoll) Connection (Inch)	Ident.- Nummer Id- Number	Reduzierung Reducer
¾	109186	
1½	109189	
1¼	109188	
1	109186	104797



1 Aggregate

Power units

1.4 Externer Pulsationsdämpfer

Muffler for external installation

Anschluß (Zoll) Connection (Inch)	Ident. Nummer Id- Number
1 ½	109200
2	109199
2 ½	110610



1.5 Kugelabsperrhahn

Ball stop cock

Anschluß (Zoll) Connection (Inch)	Ident. Nummer Id- Number
¼	109474
½	104140
¾	104141
1	104142
1 ¼	104143
1 ½	104144
2	104145
2 ½	122673



1.6 Ölmeßstab, Behälter AZH, AZHN

Oil measuring stick, tanktype AZH, AZHN

Behältergröße Tanktyp	Ident. Nummer Id- Number
I	118736
II	118737
III	118738
IV	118739
V	118740



1 Aggregate

Power units

1.7 Schwingmetallpuffer Typ B, 50 x 30, M10 x 28
Anti vibration metal buffer type B, 50 x 30, M10 x 28

Ident. Nummer <i>Id-Number</i>
107500



1.8 Schwingmetallpuffer Typ A, 50 x 30, M10 x 28
Anti vibration metal buffer type A, 50 x 30, M10 x 28

Ident. Nummer <i>Id-Number</i>
107501



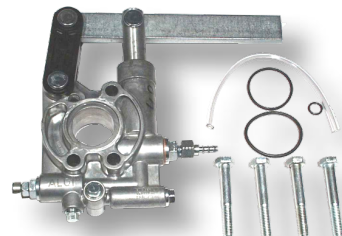
1.9 Kaltleiter (Öltemperaturüberwachung), PTC-Einzelsensor 70°C mit Litze 1,2 m
PTC-termistor 2,5 V, 70°C max.

Ident. Nummer <i>Id-Number</i>
104106



1.10 Handpumpe Type HP-25, komplett mit Anbauteilen
Hand pump type HP-25 and parts to attach

Handpumpe <i>Hand pump</i>	Anbauteile <i>Parts to attach</i>
105975	108944



1.11 Dichtsatz für Handpumpe Type HP-25
Set of seals for hand pump type HP-25

Ident. Nummer <i>Id-Number</i>
107437





1 Aggregate

Power units

1.12 Hebelarm für Handpumpe Type HP-25

Lever arm for hand pump type HP-25

Ident. Nummer <i>Id- Number</i>
105920



1.13 Handpumpe Type HP-12, komplett mit Anbauteilen

Hand pump type HP-12 and parts to attach

Ident. Nummer <i>Id- Number</i>
131919

1.14 Tankheizung

Tank heater

Ident. Nummer <i>Id- Number</i>
109405

1.15 Heizpatrone

Cartridge heater

Ident. Nummer <i>Id- Number</i>
109399

1.16 Thermostat

Thermostat

Ident. Nummer <i>Id- Number</i>
109330

2 Steuerblock

Valve bloc



2.1.1 AZSTB - ...

2.1.1 Geräushdämpfende Drossel

Noise reducing insert

für AZSTB I ...:

for AZSTB I ...:

Durchfluß- menge (l/min) <i>Flow rate (l/min)</i>	Anzahl der Bohrungen <i>Number of drill holes</i>	Ident.- Nummer <i>Id- Number</i>
< 75	2	106765
< 100	4	106770
< 150	6	106774



für AZSTB II ...:

for AZSTB II

Durchfluß- menge (l/min) <i>Flow rate (l/min)</i>	Anzahl der Bohrungen <i>Number of drill holes</i>	Ident.- Nummer <i>Id- Number</i>
< 75	2	105379
< 150	4	105384
< 280	8	105407

2.1.2 Vorsteuerventil, Anfahrventil (S1 / S4) für AZSTB I / II / III

Solenoid valve type AV (S1 / S4) for AZSTB I / II / III, including terminal box

Versorgungs- spannung <i>Solenoid voltage</i>	Ident.- Nummer <i>Id- Number</i>
12 V GS	107132
24 V GS	107131
42 V GS	107130
48 V GS	107129
60 V GS	107128
80 V GS	107127
110 V GS	107125
125 V GS	107118
185 V GS	107117
110 V WS*)	108218
220 V WS *)	110931



* inkl. Gerätesteckdose mit Gleichrichter

* incl. terminal box and rectifier

2 Steuerblock

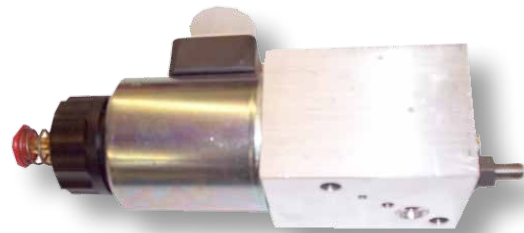
Valve bloc



2.1.3 Vorsteuerventil, Feinsenkventil (S2) für AZSTB I / II / III, inkl. Gerätesteckdose

Solenoid valve, low speed downwards (S2) for AZSTB I / II / III, including terminal box

Versorgungsspannung Solenoid voltage	Ident.-Nummer Id-Number
12 V GS	107214
24 V GS	107213
42 V GS	107211
48 V GS	107209
60 V GS	107207
80 V GS	107205
110 V GS	107202
125 V GS	107200
185 V GS	107197
110 V WS*)	108222
220 V WS *)	110933



* incl. Gerätesteckdose mit Gleichrichter
* incl. terminal box and rectifier

2.1.4 Vorsteuerventil, Feinsenkventil (S2) mit Evakuierereinrichtung 12 V für AZSTB I / II / III, inkl. Gerätesteckdose

Solenoid valve, low speed downwards (S2) including emergency lowering device 12 V for AZSTB I / II / III, incl. terminal box

Versorgungsspannung Solenoid voltage	Ident.-Nummer Id-Number
24 V GS	109848
42 V GS	109849
48 V GS	108238
80 V GS	108239
185 V GS	108237
220 V WS *)	123473



* incl. Gerätesteckdose mit Gleichrichter
* incl. terminal box and rectifier

2 Steuerblock

Valve bloc



2.1.5 Vorsteuerventil, Feinsenkventil (S2) mit Evakuierereinrichtung 24 V für AZSTB I / II / III, inkl. Gerätesteckdose Solenoid valve, low speed downwards (S2) incl. emergency lowering device 12 V for AZSTB I / II / III, incl. terminal box

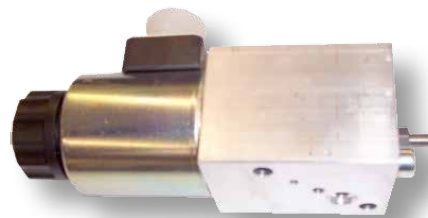
Versorgungsspannung <i>Solenoid voltage</i>	Ident.-Nummer <i>Id-Number</i>
48 V GS	121046
80 V GS	123622
185 V GS	108242
220 V WS *)	120581



* inkl. Gerätesteckdose mit Gleichrichter
* incl. terminal box and rectifier

2.1.6 Vorsteuerventil, Hauptsenkventil (S3) für AZSTB I / II / III, inkl. Gerätesteckdose Solenoid valve, nominal speed (S3) for AZSTB I / II / III, incl. terminal box

Versorgungsspannung <i>Solenoid voltage</i>	Ident.-Nummer <i>Id-Number</i>
12 V GS	107185
24 V GS	107184
42 V GS	107183
48 V GS	107176
60 V GS	107172
80 V GS	107169
110 V GS	107166
125 V GS	107163
185 V GS	107157
110 V WS*)	108221
220 V WS *)	110932



* inkl. Gerätesteckdose mit Gleichrichter
* incl. terminal box and rectifier

2 Steuerblock

Valve bloc

2.1.7 Magnetspule

Magnetic coil

Versorgungsspannung Solenoid voltage	Ident.-Nummer Id-Number
12 V GS	140999
24 V GS	141000
42 V GS	141001
48 V GS	141002
80 V GS	141003
110 V GS	141004
185 V GS	141005
110 V WS*)	142685
220 V WS *)	142676



* inkl. Gerätesteckdose mit Gleichrichter
* incl. terminal box and rectifier

2.1.8 Mengenregler, mit Dichtscheibe

Flow regulator, including sealing plate

Steuerblock-type Valve bloc type	Ident.-Nummer Id-Number
AZSTB I	123379
AZSTB II+III	130609



2.1.9 Kolbenstangenabsinkverhinderung (KAV), mit Dichtscheibe und zwei Schrauben M6 x 85

Piston-rod anti creep device (KAV), including sealing plate, two screws M6 x 85

Steuerblock-type Valve bloc type	Ident.-Nummer Id-Number
AZSTB I - III	123844
2 Schrauben / 2 screws	100621
Dichtscheibe / gasket	105347



2 Steuerblock

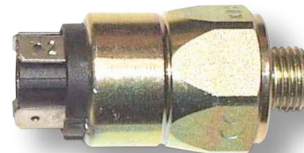
Valve bloc



2.1.10 Druckschalter SUCO mit stufenloser Schaltdruckverstellung

Pressure switch SUCO with variable pressure switching adjustment

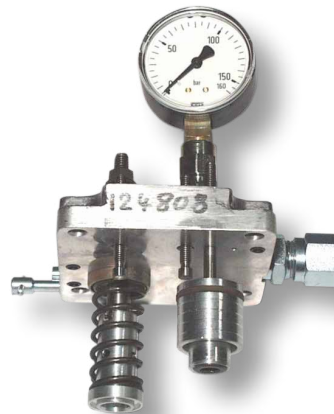
Ident. Nummer <i>Id-Number</i>
104286



2.1.11 Deckplatte, komplett

Cover plate for valve bloc, complete

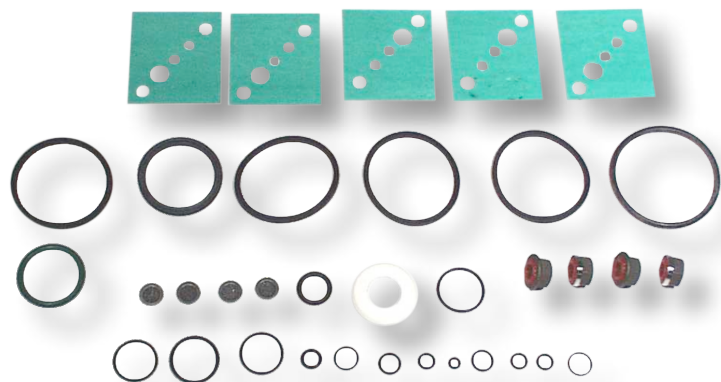
Steuerblock-type <i>Valve bloc type</i>	Ident.-Nummer <i>Id-Number</i>
AZSTB I	134605
AZSTB II	134606
AZSTB III	134607



2.1.12 Dichtsatz komplett

Set of seals for valve bloc, complete

Steuerblock-type <i>Valve bloc type</i>	Ident.-Nummer <i>Id-Number</i>
AZSTB 0-1M	108509
AZSTB 0-2M	136163
AZSTB I	107427
AZSTB II	107426
AZSTB III	107436



2 Steuerblock

Valve bloc



2.1.13 Filtereinsatz

Filter cartridge for valve bloc

Steuerblock- type <i>Valve bloc type</i>	Ident.- Nummer <i>Id- Number</i>
AZSTB I	106711
AZSTB II	102605
AZSTB III	106797



2.1.14 Druckfeder

Valve spring

	Ident.-Nummer <i>Id-Number</i>
Senkventil / Down valve spring	
AZSTB-I, 24.5X20.5X41	101811
AZSTB-II, 32X26X61	101814
AZSTB-III, 40X32X100	101804
Anfahrventil / Starting valve spring	
AZSTB-I, 29X25X48	101812
AZSTB-II, 37.6X32X60	101808
AZSTB-III, 40X32X100	101813
Rückschlagventil / Spring for non-return valve	
AZSTB-I, 27.5X21.5X63	101810
AZSTB-II, 36X28X80	101807
AZSTB-III, 54X44X140	101805



2 Steuerblock

Valve bloc



2.1.15 Schleichhubverstellung

Creepage removal (SH) for valve bloc

Steuerblock- type <i>Valve bloc type</i>	Ident.- Nummer <i>Id- Number</i>
AZSTB-I	113954
AZSTB-II	113955
AZSTB-III	131810



2.1.16 Anfahrkolben, komplett

Piston for starting valve

Steuerblock- type <i>Valve bloc type</i>	Ident.- Nummer <i>Id- Number</i>
AZSTB-I	108919
AZSTB-II	107589
AZSTB-III	113876



2.1.17 Ventilanschlagkolben, komplett

Stop piston for lowering valve, complete

Steuerblock- type <i>Valve bloc type</i>	Ident.- Nummer <i>Id- Number</i>
AZSTB-I	117395
AZSTB-II	117394
AZSTB-III	117396



2.1.18 Senkventilkolben, komplett

Piston for lowering valve, complete

Steuerblock- type <i>Valve bloc type</i>	Ident.- Nummer <i>Id- Number</i>
AZSTB-I	108527
AZSTB-II	107590
AZSTB-III	113877



2 Steuerblock

Valve bloc



2.1.19 Bundmutter, selbstdichtend

Seal lock nut

Größe type	Ident.-Nummer Id-Number
M6	102193
M 8 *	105348
M 8	102194
M 12 *	106904
M 12	102196



* Dichtmutter für die Hauptsenkgeschwindigkeit

* Sealing nut for nominal speed downwards

2.1.20 Manometerabsperrschraube mit O-Ring

Shut off screw for pressure gauge

Ident. Nummer Id- Number
109784



2.1.21 Drossel D3, D7

Throttle screw D3, D7

Ident. Nummer Id- Number
113937



2.1.22 Drossel D4

Throttle screw D4

Ident. Nummer Id- Number
113938



2 Steuerblock

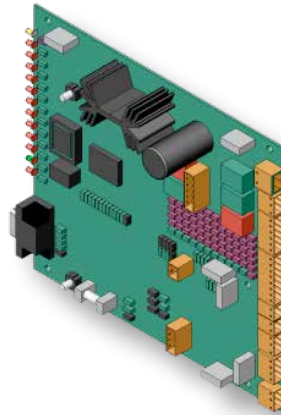
Valve bloc

2.2 AZRS -... / AZRV - ...

2.2.1 Regelplatine für AZRS I /II / III

Regulator card for AZRS I /II / III

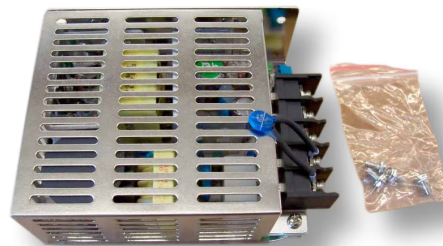
Ident. Nummer <i>Id- Number</i>
137335



2.2.2 Trafo / Netzteil 24 V für AZRS I /II / III

Transformer 24 V for AZRS I /II / III

Ident. Nummer <i>Id- Number</i>
140879



2.2.3 Drucksensor für AZRS I /II / III

Pressure sensor for AZRS I /II / III

Ident. Nummer <i>Id- Number</i>
136446



2.2.4 PC-Interface USB für AZRS I /II / III

PC Interface USB cable with plug for AZRS I /II / III

Ident. Nummer <i>Id- Number</i>
138462



2 Steuerblock

Valve bloc



2.2.5 Diagnosegerät inkl. Kabel

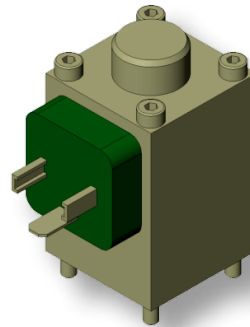
Diagnostic Device with cable

Ident. Nummer <i>Id-Number</i>
127796

2.2.6 Proportionalmagnet für AZRS I / II / III

Proportional magnet for AZRV + AZRS

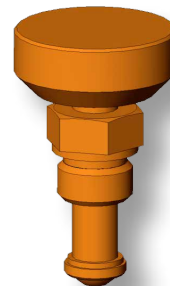
Ident. Nummer <i>Id-Number</i>
118477



2.2.7 Notablasseneinsatz für AZRS I / II / III

Emergency outlet valve, for AZRS I / II / III

Ident. Nummer <i>Id-Number</i>
102878



2.2.8 Vorsteuerventileinsatz für AZRS I / II / III

Pilot valve insert for AZRS I / II / III

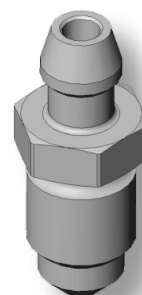
	Ident.-Nummer <i>Id-Number</i>	Ident.-Nummer <i>Id-Number</i>	Ident.-Nummer <i>Id-Number</i>
	AZRS I	AZRS II	AZRS III
HD 1	135918	135918	135918
HD 2	135919	-	-
SD	135918	135918	135919



2.2.9 Entlüftungsschraube AZRS I / II / III

Bleeder screw for AZRS I / II / III

Ident. Nummer <i>Id-Number</i>
105916



2 Steuerblock

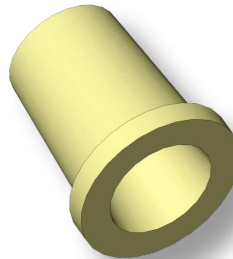
Valve bloc



2.2.10 Vorsteuerfilter für AZRS I / II / III

Pilot valve for AZRS I / II / III

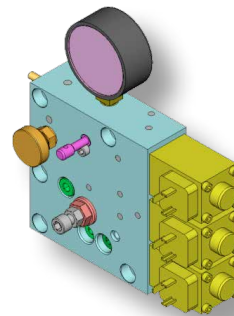
Ident. Nummer <i>Id-Number</i>
135885



2.2.11 Vorsteuerplatte für AZRS

Pilot plate, complete for AZRS

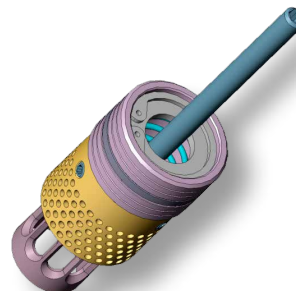
	Ident.-Nummer <i>Id-Number</i>
AZRS I	136214
AZRS II	136215
AZRS III	136217



2.2.12 Anfahrventilkolben für AZRS

Piston for starting complete for AZRS

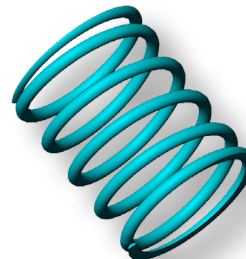
	Ident.-Nummer <i>Id-Number</i>
AZRS I	135853
AZRS II	136067
AZRS III	136478



2.2.13 Senkventilfeder für AZRS

Spring for lowering valve for AZRS

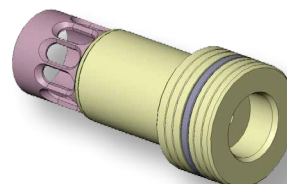
	Ident.-Nummer <i>Id-Number</i>
AZRS I	101811
AZRS II	101811
AZRS III	101811



2.2.14 Senkventilkolben für AZRS

Piston for lowering valve, complete for AZRS

	Ident.-Nummer <i>Id-Number</i>
AZRS I	135884
AZRS II	136068
AZRS III	136480



2 Steuerblock

Valve bloc



2.2.15 Impulsgeber für AZRS I / II / III

Pulse generator for AZRS I / II / III

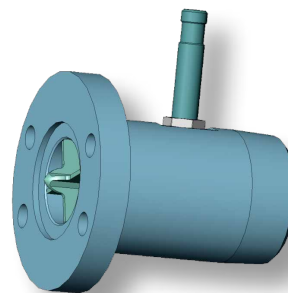
Ident. Nummer <i>Id- Number</i>
135958



2.2.16 Meßflansch für AZRS

Measuring flange complete, including pulse generator

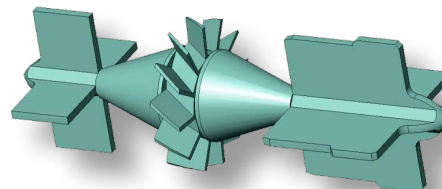
	Ident.-Nummer <i>Id-Number</i>
AZRS I	129520
AZRS II	136065
AZRS III	136500



2.2.17 Durchflussmeßsystem für AZRS

Measuring turbine for AZRS

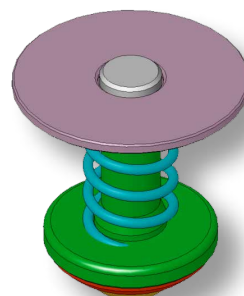
	Ident.-Nummer <i>Id-Number</i>
AZRS I	129596
AZRS II	136064
AZRS III	136469



2.2.18 Rückschlagventil für AZRS

Back-Pressure valve

	Ident.-Nummer <i>Id-Number</i>
AZRS I	135959
AZRS II	136069
AZRS III	136493



2.2.19 Filtereinsatz für AZRS

Filter cartridge for AZRS

	Ident.-Nummer <i>Id-Number</i>
AZRS I	135887
AZRS II	136063
AZRS III	136496



2 Steuerblock

Valve bloc



2.3 AZFR - ...

2.3.1 Dichtsatz komplett

Set of seals for valve bloc, complete

	Ident.-Nummer <i>Id-Number</i>
AZFR II	102432
AZFR III	105995

2.3.2 Drucksensor

Pressure sensor

Ident. Nummer <i>Id-Number</i>
141993

2.3.3 Kabelbaum Danfoss 15 pol. 2 Meter

cable for inverter 2 m

Ident. Nummer <i>Id-Number</i>
142264

2.3.4 Umrichter Danfoss LD 302

Inverter Danfoss LD 302

Baugröße <i>Size</i>	Ident.-Nummer <i>Id-Number</i>
11 K0	142223
18	142224
30	142225
50	142226
75	142312
7K5	142222

2.3.5 Bremswiderstand

Brake resistance

Baugröße <i>Size</i>	Ident.-Nummer <i>Id-Number</i>
3000 W	142335
4500 W	142336

3 Bausatz

Steel work



3.1 Führungsschuheinlage

Guide shoe inserts

Baugröße Guide shoe inserts type	Ident.-Nummer Id-Number
FSF-16-Einlage; 140x29.5x30mm, Nute 16.5	142483
FSF-16-Einlage; 180x36.5x50mm, Nute 16.5	141505
FSF-19-Einlage; 180x36.5x50mm, Nute 19.5	141506



3.2 Schienenkopfflächenführung für Laufrollenanbaueinheit (ø 120)

Guide face guide for roller (ø 120)

Ident. Nummer Id- Number
137635



3.3 Laufrolle mit Achse

Roller, complete

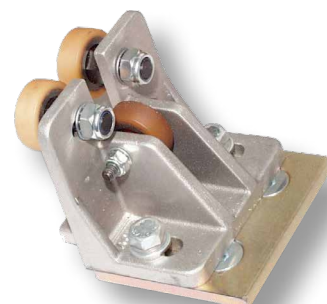
Größe Size	Ident.-Nummer 1 Stück Id-Number 1 Piece	Ident.-Nummer 4 Stück Id-Number 4 Pieces
ø 75 mm	119866	129966
ø 100 mm	117635	129489
ø 120 mm	114500	129491
ø 125 mm	142677	



3.4 1 Satz (2 Stück) Rollenführung für 1:2 Traverse komplett, incl. Befestigungsschrauben

Guide rollers (2 pieces) for 1:2 crossbeam, complete, including screws

Ident. Nummer Id- Number
130139



3 Bausatz

Steel work



3.5 1 Stück Schienenöler

1 piece rail lubricator AK 10 for guide rails 16 mm

	Ident.-Nummer Id-Number
AK 2	131054
AK10	104332



3.6 Fangwellenbauteile

Installation parts for brake catching shaft

Ident. Nummer Id-Number
129875



3.7 Schlaffseilschalter, ohne Rückstellung

Rope slack switch

Ident. Nummer Id-Number
122543



3.8 Druckfeder mit Büchse

Pressure spring with bushing

Druckfeder, Büchse Pressure spring, bushing	Ident.-Nummer Id-Number
Druckfeder 50 X 40 X 150 Pressure spring with bushing	113794
Büchse 50x13x66, bei Seilen 8 mm Bushing 50x13x66, seals 8 mm	121188
Büchse 50x16,5x66, bei Seilen 11 mm Bushing 50x16,5x66, seals 11 mm	120198



3 Bausatz

Steel work



3.9 Aufsetzpuffer Serie 1, Ausführung A

Buffer serie 1, type A

	Ident.-Nummer <i>Id-Number</i>
Typ 300401, ø 100x35x80 mm	106959
Typ 300402, ø 125x35x80 mm	106960
Typ 300403, ø 165x35x80 mm	106961
Typ 300404, ø 220x35x80 mm	106962
Typ 300405, ø 100x35x160 mm	106963
Typ 300406, ø 125x35x160 mm	106964
Typ 300407, ø 165x35x160 mm	106965
Typ 300408, ø 220x35x160 mm	106966
Typ 300450, ø 125x35x100 mm	131813
Typ 300178, ø 125x35x100 mm	117516
Typ 300183, ø 140x35x100 mm	118935



3.10 Seilrolle mit Achse

Rope Pulley

Rillen / Durchmesser <i>Quantity of rills / diameter</i>	Ident.-Nummer <i>Id-Number</i>
4 x 320	120207
4 x 440	120246
6 x 440	120263
6 x 520	130310



3.11 Drahtseil ø 3 mm x 7 m lang mit 5 Stück Rollen und Dübel

Cable set ø 3 mm x 7 mtr for manual testing of brake catching mechanism including rolls and plugs

Ident. Nummer <i>Id- Number</i>
120084



3 Bausatz

Steel work



3.12 1 Stück Umlenkrolle mit Gegenwinkel (ASH 1450 - 3500)

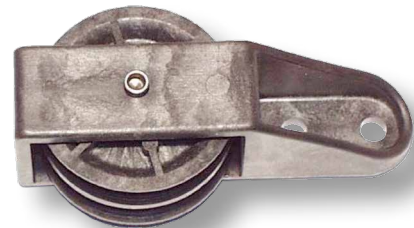
1 piece rope deflection pulley with square (ASH 1450 - 3500)

Ident. Nummer <i>Id- Number</i>
129560

3.13 1 Stück Umlenkrolle (ASH 1450 - 3500)

1 piece rope deflection pulley (ASH 1450 - 3500)

Ident. Nummer <i>Id- Number</i>
129483



3.14 1 Stück Klemmschraube komplett, Typ L 11.5 B, verzinkt

1 piece clamping bolts, complete, type L 11.5 B, zinc coated

- 1 Stück Klemmschraube,
- 1 Stück Mutter,
- 1 Stück Federring

- 1 piece clamping bolt,*
- 1 piece nut,*
- 1 piece spring ring*

Größe <i>Size</i>	Ident.-Nummer <i>Id-Number</i>
M10	124641
M12	124639
M16	124638



3.15 Magnet

Magnet

Ident. Nummer <i>Id- Number</i>
103168



3 Bausatz

Steel work



3.16 Hinweisschild Prüfeinrichtung

Sign of testing device

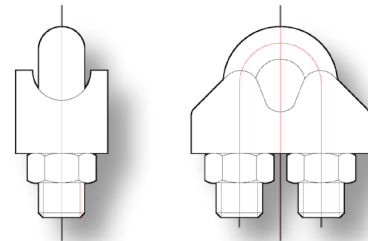
Sprachen <i>Languages</i>	Ident.-Nummer <i>Id-Number</i>
deutsch	101330
englisch	130233
französisch	110489
italienisch	113858



3.17 1 Stück Drahtseilklemme DIN 1142, verzinkt

1 piece wire rope grips for rope terminations DIN 1142, zinc coated

Tpy <i>Typ</i>	Ident.-Nummer <i>Id-Number</i>
S8	111856
S11	111857



4 Heber

Cylinder



4.1 Heberdichtung AZK

Seals AZK

Type <i>Type</i>	Dichtungssatz, bestehend aus: <ul style="list-style-type: none"> - 1 Stück Nutring - 1 Stück Abstreifer - 1 Stück Doppelabstreifer - 1 Stück O-Ring - 2 Stück Führungsband Set of seals, including: <ul style="list-style-type: none"> - 1 nutring - 1 wiper - 1 double wiper - 1 O-sealring - 2 guiding ribbon 	Dichtungssatz, bestehend aus: <ul style="list-style-type: none"> - 1 Stück Turcon Stepseal - 1 Stück Doppelabstreifer - 1 O-Ring - 1 O-Ring Set of seals, including: <ul style="list-style-type: none"> - 1 Turcon Stepseal - 1 double wiper - 1 O-sealring - 1 O-sealring
S-AZK ... - 63	113138	118087
S-AZK ... - 70	113137	118094
S-AZK ... - 80	131820	119552
S-AZK ... - 85	113136	118108
S-AZK ... - 90	113135	118109
S-AZK ... - 100	113134	118111
S-AZK ... - 110	113139	118112
S-AZK ... - 120	113140	118114
S-AZK ... - 130	113141	118115
S-AZK ... - 140	113142	118116
S-AZK ... - 150	113143	118117

4 Heber Cylinder



4.2 Heberdichtung AZ (H-AZ)

Seals AZ (H-AZ)

Type Type	Dichtungssatz, bestehend aus: - 1 Stück Nutring - 1 Stück Abstreifer - 1 Stück O-Ring - 1 Stück Simmerring Set of seals, including: - 1 nutring - 1 wiper - 1 O-sealring - 1 lock-ring	Dichtungssatz, bestehend aus: - 1 Stück Turcon Stepseal - 1 O-Ring Set of seals, including: - 1 Turcon Stepseal - 1 O-sealring
AZ ... - 50	105080	
AZ ... - 60	105079	
AZ ... - 70	105078	114708
AZ ... - 80	105075	113702
AZ ... - 85	105072	113703
AZ ... - 90	105071	113704
AZ ... - 100	105059	113705
AZ ... - 105	105070	113706
AZ ... - 110	105068	113645
AZ ... - 120	105069	113708
AZ ... - 130	105083	114701
AZ ... - 140	105084	114702
AZ ... - 150	105085	114703
AZ ... - 160	105086	137105
H-AZ ... - 85	113962	
H-AZ ... - 90	104648	
H-AZ ... - 100	113090	
H-AZ ... - 110	120629	
H-AZ ... - 120	100110	



Bei der Bestellung eines Dichtsatzes bitte die ALGI-Kommissionsnummer angeben. Weitere Dichtsätze auf Anfrage.
By ordering a set of seals please note the ALGI-number. Further types on request.

4 Heber Cylinder



4.3 Heberdichtung TAZ Seals TAZ

Type (alle Ausführungen) Type (all versions)	Dichtungssatz (außen), bestehend aus: - 1 Stück Nutring - 1 Stück O-Ring - 1 Stück Abstreifer Set of seals, including: - 1 nutring - 1 O-sealring - 1 wiper
TAZ 11-x.x-GI 2	123282
TAZ 14- x.x -GI 2	123281
TAZ 21- x.x -GI 2	123280
TAZ 28- x.x -GI 2	123275
TAZ 42- x.x -GI 2	118560
TAZ 57- x.x -GI 2	117464
TAZ 85- x.x -GI 2	113741
TAZ 113- x.x -GI 2	123274
TAZ 18- x.x -GI 3	123299
TAZ 22- x.x -GI 3	123300
TAZ 33- x.x -GI 3	123301
TAZ 44- x.x -GI 3	113745
TAZ 66- x.x -GI 3	116688
TAZ 90- x.x -GI 3	119927
TAZ 11-2.0-GI 2	103917
TAZ 14-2.0-GI 2	103892
TAZ 21-2.0-GI 2	102566
TAZ 28-2.0-GI 2	103740
TAZ 42-2.0-GI 2	103908
TAZ 57-2.0-GI 2	103910
TAZ 85-2.0-GI 2	103909
TAZ 113-2.0-GI 2	130147
TAZ 18-2.0-GI 3	103941
TAZ 22-2.0-GI 3	103971
TAZ 33-2.0-GI 3	103968
TAZ 44-2.0-GI 3	103964
TAZ 66-2.0-GI 3	103951
TAZ 90-2.0-GI 3	103961



Bei der Bestellung eines Dichtsatzes bitte die ALGI-Kommissionsnummer angeben. Weitere Dichtsätze auf Anfrage.

By ordering a set of seals please note the ALGI-number. Further types on request.

4 Heber

Cylinder



4.4 Kolbenrohrboden

Cylinder ram bottom

Type Type	Kolbenrohrboden mit Dichtung und Rückschlagventil cylinder ram bottom for TAZ x with sealing and reset valve
TAZ 11/18 2.1GL x dE	131285
TAZ 14/22-2.1-GI x dE	132095
TAZ 18-2.1-GI 2 dE	132097
TAZ 21/33-2.1-GI x dE	132098
TAZ 22-2.1-GI 3 dE	132099
TAZ 28/44-2.1-GI x dE	130911
TAZ 33-2.1-GI 3 dE	132100
TAZ 42/66-2.1-GI x dE	131059
TAZ 44-2.1-GI 3 dE	130914
TAZ 57/90-2.1-GI x dE	130997
TAZ 66-2.1-GI 2 dE	132060
TAZ 85-2.1-GI x dE	132101
TAZ 90-2.1-GI 2 dE	130996
TAZ 113-2.1-GI 2 dE	132094



Bei der Bestellung eines Kolbenrohrbodens bitte die ALGI-Kommissionsnummer angeben. Weitere Dichtsätze auf Anfrage.

By ordering a cylinder ram bottom, please note the ALGI-number. Further types on request.

4.5 Heberdichtung DNZ

Seals DNZ

Type Type	Ident.-Nummer Id-Number
DNZ-40-28	120847
DNZ-125-180	132769
DNZ-140-100	121172
DNZ-180-125	121449
DNZ-280-110 bis '87	123332
DNZ-280-110 ab '88	123332 108047
DNZ-280-200 bis '87	120826
DNZ-280-200 ab '88	120826 108047

5 Leitungsbruchventil

Rupture valve



5.1 Microschalter für RBV-6 in ASH-Anlagen

Micro switch for RBV-6 in ASH-systems

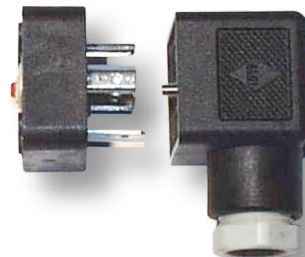
Ident. Nummer <i>Id-Number</i>
104958



5.2 Microschalter mit Gerätesteckdose, 4-fach, für RBV 9

Micro switch with terminal box

Microschalter Type <i>Micro switch type</i>	Ident.-Nummer <i>Id-Number</i>
für RBV-5+6	104033
für RBV-9	136672



6 Rohrbruchventil (RBV)

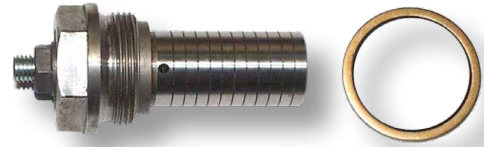
Rupture valve



6.1 Patrone mit Usit-Ring

Piston with sealing plate

RBV-Größe <i>RBV-Size</i>	Ident.-Nummer <i>Id-Number</i>
RBV 6 1"	108481
RBV 6 1 1/2"	108480



7 Sonstiges

Miscellaneous



Lift Premium HLPD 32 für das HLPD 32

Lift Premium HLPD 32 for HLPD 32

Ident. Nummer <i>Id- Number</i>
143183

Lift Premium HLPD 32 für das HLPD 46

Lift Premium HLPD 32 for HLPD 46

Ident. Nummer <i>Id- Number</i>
143184



Ersatzteilservie:

Spare-Parts Service:

Tel: +49 (0) 6123 608-353

Fax: +49 (0) 6123 608-205

Versand:

Distribution:

Tel: +49 (0) 6123 608-355

Fax: +49 (0) 6123 608-152

Warenversand / Anlieferung:

Commercial shipment / Delivery:

Eltviller Strasse 5

D-65399 Kiedrich

Hier erhalten Sie immer die aktuellste Fassung:

Here you get the latest version:

http://www.algi-lift.com/de/ALGI_Ersatzteilliste.pdf



ALGI Alfred Giehl GmbH & Co. KG

Hydraulik- und Maschinenbau

Schwalbacher Strasse 49-51

D-65343 Eltville

Tel. +49 (0) 6123 / 608-0

Fax +49 (0) 6123 / 608-150

www.algi-lift.com

info@algi-hydraulic.de